

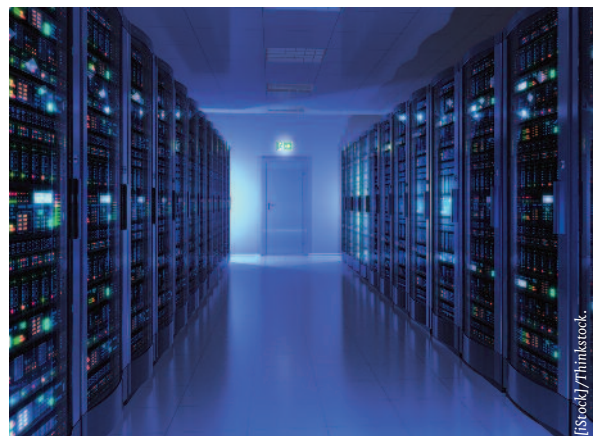
Cómo acceder a la mayor base de datos europea de oportunidades de negocio

Las pymes españolas que buscan ampliar su actividad internacional y desarrollar proyectos innovadores en el exterior pueden encontrar apoyo en iniciativas como la red europea Enterprise Europe Network (EEN). Un apoyo que se traduce en acceso a información y asesoramiento, tanto de carácter general como especializado en su sector de actividad, así como en ayuda para la identificación de potenciales socios extranjeros, de cara a explotar nuevas oportunidades de negocio.

Ana Domínguez

Enterprise Europe Network (EEN) es una iniciativa lanzada a principios de 2008 por la Dirección General de Empresa e Industria de la Comisión Europea, cofinanciada por el programa COSME de promoción de la competitividad de las pymes europeas y que también incorpora la promoción de la internacionalización empresarial. El objetivo de EEN es ofrecer apoyo e información a las empresas europeas, con especial foco en las pymes, aunque también apoya a empresas de mayor tamaño y centros tecnológicos y de investigación. Un apoyo orientado a fomentar la innovación y la competitividad empresarial.

En la red EEN se integran diversas organizaciones y profesionales, incluyendo Cámaras de Comercio, universidades, agencias de desarrollo y otros entes de promoción exterior, centros de investigación y tecnológicos. En conjunto superan los seiscientos organismos, procedentes de más de sesenta países, ofreciendo así una gran capilaridad y conocimiento específico del tejido empresarial de cada región. Todas las organizaciones trabajan de forma coordinada, aunque con un enfoque local, en tanto



que buscan proveer un asesoramiento personalizado, que pueda tener en cuenta la idiosincrasia de la región en la que se localizan las empresas beneficiarias.

La red cuenta con expertos en diecisiete grupos sectoriales, que van desde el aeronáutico, bioquímico, TIC, nano y micro tecnológico, hasta el agroalimentario, textil o turístico. En torno a estos grupos sectoriales se configura un apoyo a medida para las empresas pertenecientes al sector en cuestión.

TARJETA MASTERCARD e-BUSINESS



PARA EMPRESAS Y PROFESIONALES, ALTA EFICACIA Y TOTAL FLEXIBILIDAD

CON LA TARJETA e-BUSINESS DE UNICAJA CONTINÚAN LAS VENTAJAS

UNA EFICAZ HERRAMIENTA DE GESTIÓN ONLINE



Solicite su Tarjeta e-Business en su oficina habitual de Unicaja. Para cualquier duda, llame a Unicaja Línea Directa al 901 111 133 / 952 076 224. Le atenderemos encantados.



¿QUÉ TIPO DE APOYO OFRECE ENTREPRISE EUROPE NETWORK A LAS PYMES?

A través de EEN las empresas españolas pueden obtener información y asesoramiento para iniciar o ampliar su actividad internacional. En este sentido, EEN ayuda a las empresas a identificar oportunidades de negocio en Europa, a buscar potenciales socios internacionales, a implementar proyectos de transferencia tecnológica y a conocer cómo participar en proyectos innovadores vinculados a «Horizonte 2020», incluyendo el **instrumento pyme**. Este último es un programa que contempla una subvención a proyectos innovadores promovidos por pequeñas y medianas empresas, articulado en tres fases: una primera de conceptualización y análisis de viabilidad del propio proyecto innovador, subvencionada con 50.000 euros; otra fase de desarrollo vía «demostración y replicación comercial»; y una tercera fase de comercialización para facilitar a las pymes beneficiarias del programa el acceso a financiación privada.

El asesoramiento que pueden recibir las empresas engloba aspectos prácticos sobre la realización de negocios en otros países, inteligencia sobre mercados de interés, información relativa a estándares técnicos y regulaciones de la UE, así como sobre aspectos vinculados a la propiedad intelectual. De acuerdo con los datos de EEN, un 85% de las pymes se muestran satisfechas con el asesoramiento recibido. El volumen de consultas atendidas por EEN asciende a las 120.000.

Igualmente, la información suministrada a las empresas por la EEN incorpora, bajo la configuración de los grupos sectoriales antes mencionados, aquella información relativa a las políticas comunitarias y la regulación que inciden en el sector de actividad de la empresa. En el marco de la red EEN también se organizan distintos **eventos**, incluyendo encuentros y misiones empresariales internacionales, en los que pueden participar las pymes para identificar potenciales oportunidades de ne-

gocio en el exterior y establecer contactos con otras empresas.

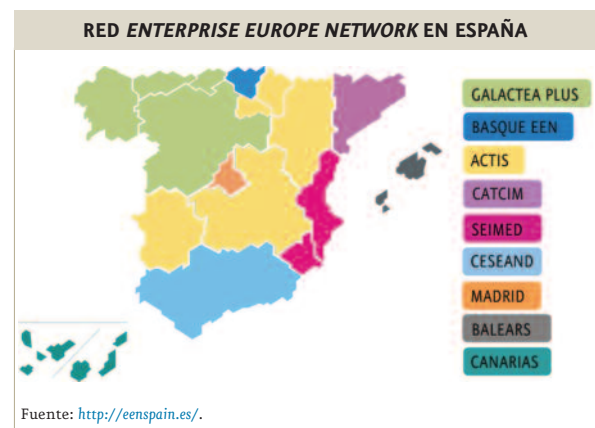
En la propia plataforma online de EEN se publican además «partnering opportunities», donde las empresas pueden encontrar una amplia base de datos – la mayor de Europa- de ofertas y demandas para la ejecución de proyectos y la transferencia de tecnología. Esta plataforma cuenta asimismo con un sistema de alertas en el que se pueden **registrar** las empresas para recibir por e-mail las oportunidades de su interés.

¿CÓMO RECIBIR AYUDA DE EEN?

Las empresas españolas que deseen beneficiarse del apoyo y asesoramiento gratuito canalizado a través de la red EEN han de dirigirse a las organizaciones de su demarcación geográfica. Todas las regiones españolas cuentan con cobertura de la Red a través de cincuenta y nueve nodos de nueve consorcios regionales en los que se articula EEN en **España**: Galactea Plus, Ceseand, Basque EEN, Actis, Catcim, Seimed, Madrid, Baleares y Canarias.

Por otra parte, conviene destacar la colaboración existente entre EEN y los **clústeres españoles** especializados en distintos sectores de actividad y localizados en las distintas Comunidades Autónomas.

Para dar soporte a toda la red de organismos y entidades de apoyo a las pymes que forman parte de EEN, está previsto que se destinen 49 millones de eu-



TARJETA MASTERCARD e-BUSINESS



PARA EMPRESAS Y PROFESIONALES. ALTA EFICACIA Y TOTAL FLEXIBILIDAD

CON LA TARJETA e-BUSINESS DE UNICAJA CONTINÚAN LAS VENTAJAS

UNA EFICAZ HERRAMIENTA DE GESTIÓN ONLINE



Solicite su Tarjeta e-Business en su oficina habitual de Unicaja. Para cualquier duda, llame a Unicaja Línea Directa al 901 111 133 / 952 076 224. Le atenderemos encantados.



ros anuales, hasta 2021, a esta iniciativa enmarcada en el programa COSME. Un 60% de la financiación recibida por EEN procede de fondos de la UE y el 40% de los organismos que la integran.

OTRAS HERRAMIENTAS DE LA UE A DISPOSICIÓN DE LAS PYMES

ás de la red EEN, entre las herramientas e iniciativas promovidas por la Comisión Europea para apoyar a las pymes en sus procesos de internacionalización bajo el programa COSME se encuentran: el portal «[SME Internationalisation Portal](#)», los «[IPR Helpdesks](#)» y el «[Cluster internationalisation Programme for SMEs](#)».

El portal de internacionalización de pymes provee información sobre proveedores de servicios de apoyo a los procesos de internacionalización de las pymes en la UE, así como sobre programas destacados en terceros países. Por su parte, los IPR Helpdesks de la UE suministran asesoramiento en materia de Propiedad Intelectual y Derechos de la Propiedad Intelectual, dirigido a las pymes que cuentan con acuerdos de colaboración transnacionales.

El programa de internacionalización de clústeres busca también reforzar la capacidad competitiva internacional de las pymes europeas e incluye el «[Cluster Go Internacional](#)» y la «[European Cluster Collaboration Platform](#)». El primero, cuenta con una dotación de 15,5 millones de euros hasta 2020 y está orientado a fomentar la cooperación internacional entre clústeres en determinadas áreas de interés estratégico, de tal forma que los

COSME – COMPETITIVIDAD Y PYMES

Enterprise Europe Network
 SME Internationalisation Portal
 IPR Helpdesks
 EU-Japan Centre for Industrial Cooperation
 Network of European Business Organisations in Third countries
 Cluster internationalisation
 Erasmus for Young Entrepreneurs programme to third countries
 Connect Project by the European Business & Innovation Centre Network (EBN)
 Small Business Act (SBA)
 Missions for Growth (M4G)

Fuente: Comisión Europea.

clústeres europeos puedan trabajar conjuntamente en el aprovechamiento de sinergias entre países, sectores y en el desarrollo de estrategias de internacionalización para acceder a terceros países, especialmente en nuevas áreas clave para las industrias de la UE. El apoyo a estas estrategias de colaboración empresarial representaría un canal de ayuda a las pymes europeas integradas en clústeres, para impulsar el surgimiento de nuevas cadenas de valor industriales y posicionarse internacionalmente. A su vez, la plataforma de colaboración entre clústeres, dotada con 3,5 millones de euros, aglutina organizaciones clúster europeas y de terceros países, organiza eventos para que interactúen dichos clústeres y promueve iniciativas de cooperación entre ellos y con socios estratégicos; también con el objetivo de favorecer la integración de las pymes europeas en las cadenas globales de valor ::

TARJETA MASTERCARD e-BUSINESS



PARA EMPRESAS Y PROFESIONALES, ALTA EFICACIA Y TOTAL FLEXIBILIDAD

CON LA TARJETA e-BUSINESS DE UNICAJA CONTINÚAN LAS VENTAJAS

UNA EFICAZ HERRAMIENTA DE GESTIÓN ONLINE

e-Business funciona como herramienta de gestión on-line

Sólo de la Tarjeta e-Business en su oficina habitual con Unicaja. Para cualquier duda, llame a Unicaja Línea Directa al 901 111 133 / 952 076 224. Le atenderemos encantados.

