

Consecuencias del Brexit sobre la economía española

Los riesgos específicos del Brexit para la economía española están ligados, principalmente, a los flujos de población (tanto turísticos como migratorios) y a la inversión directa española en el Reino Unido (telecomunicaciones y sector financiero).

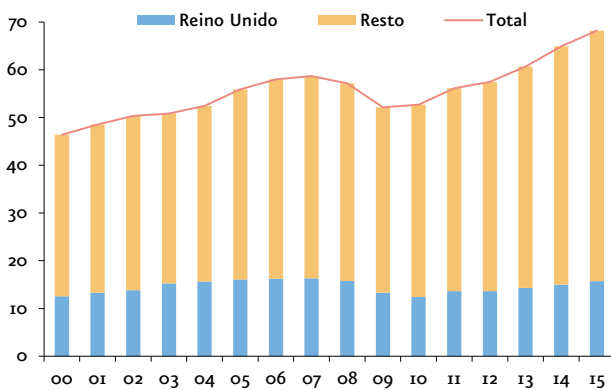
Nick Greenwood y Daniel Fuentes

La economía española está expuesta a determinados riesgos específicos ligados a la salida del Reino Unido de la UE. Estos riesgos vienen determinados por la particular relación entre ambos países, marcada por grandes flujos de población (tanto turísticos como migratorios) y por la relevante presencia de inversión directa española en el Reino Unido (especialmente en el sector financiero y el de telecomunicaciones).



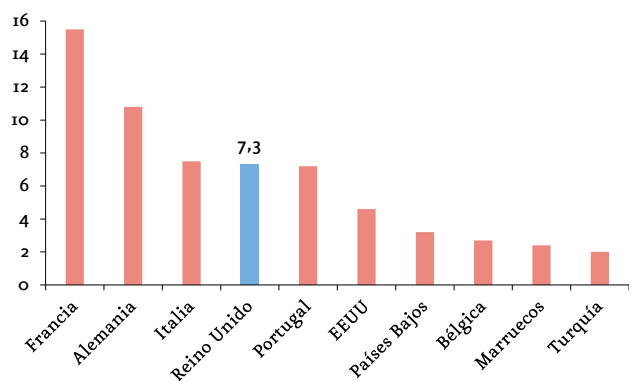
iStock/Thinkstock.

Turistas extranjeros en España por país de residencia (millones)



Fuente: Afi, Eurostat.

Exportaciones españolas de bienes por destino (% del total)



Fuente: Afi, AMECO.

TESORERÍA EMPRESAS



SI SU EMPRESA FUNCIONA COMO UN RELOJ, OBTIENE MÁS RENDIMIENTO

RENTABILIDAD PARA SUS PUNTAS DE TESORERÍA CON DISPONIBILIDAD INMEDIATA

No pierda ni un segundo cuando se trata de sacar el partido a sus excedentes. Descubra las fórmulas de inversión a corto plazo de Unicaja y aproveche cada minuto de rentabilidad con total seguridad y disponibilidad.

DEPÓSITO ÁGIL

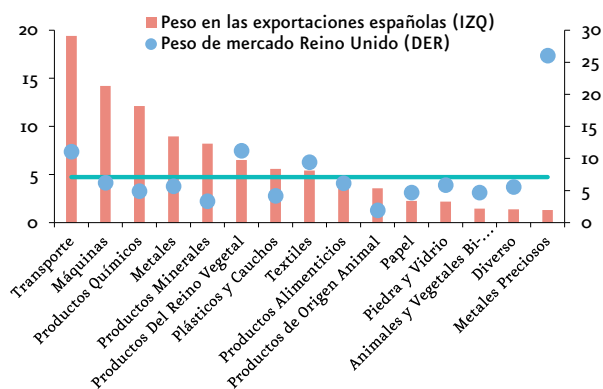
- Desde solo 6.000,00 €
- Usted elige y dispone de plazos de inversión entre 1 y 30 días
- 100% del capital invertido garantizado
- Sin comisión de cancelación
- Con tipos de interés muy atractivos, variables en función del plazo

UNIFOND DINERO, FI

- Inversión mínima: 170,00 €, con aportaciones posteriores sin límite
- Sin comisiones de ningún tipo por suscripción o reembolso
- Disponibilidad inmediata



Categorías de exportaciones españolas y cuota del mercado británico (%)



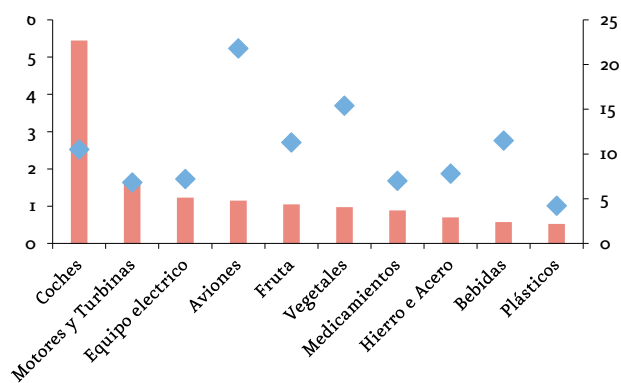
Fuente: Afi, OEC.

I. RELACIONES COMERCIALES

El superávit comercial de España con el Reino Unido representa el 1,3% del PIB español en 2015. Además, y a diferencia de otras grandes economías del área euro, España tiene superávit comercial de bienes como en servicios con el Reino Unido (este último a consecuencia del turismo).

El Reino Unido es el quinto destino más importante para las exportaciones de bienes españo-

Exportaciones españolas al Reino Unido y cuota del mercado británico

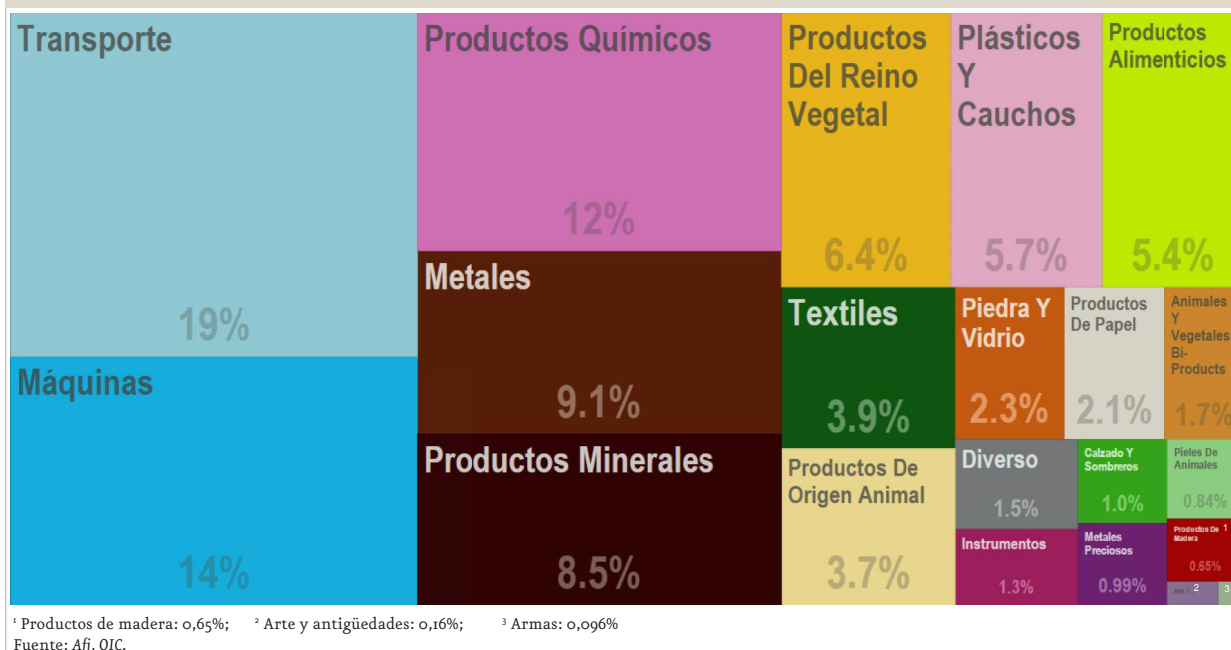


Fuente: Afi, ITC.

las, y supone cerca del 7% del total. El Reino Unido es, además, especialmente importante para la industria automovilística y de aviación (tanto vehículos como motores), alimentaria (alimentos y bebidas) y farmacéutica.

España mantiene superávit comercial tanto en bienes como en servicios con el Reino Unido, el quinto destino más importante para las exportaciones de bienes y servicios españolas

EXPORTACIONES ESPAÑOLAS POR GRUPOS DE PRODUCTOS (NIVEL HS2) AL TOTAL DEL MUNDO



TESORERÍA EMPRESAS



SI SU EMPRESA FUNCIONA COMO UN RELOJ, OBTIENGA MÁS RENDIMIENTO

RENTABILIDAD PARA SUS PUNTAS DE TESORERÍA CON DISPONIBILIDAD INMEDIATA

No pierda ni un segundo cuando se trata de sacar el partido a sus recursos. Descubra las fórmulas de inversión a corto plazo de Unicaja y aproveche cada minuto de rentabilidad con total seguridad y disponibilidad.

DEPÓSITO ÁGIL

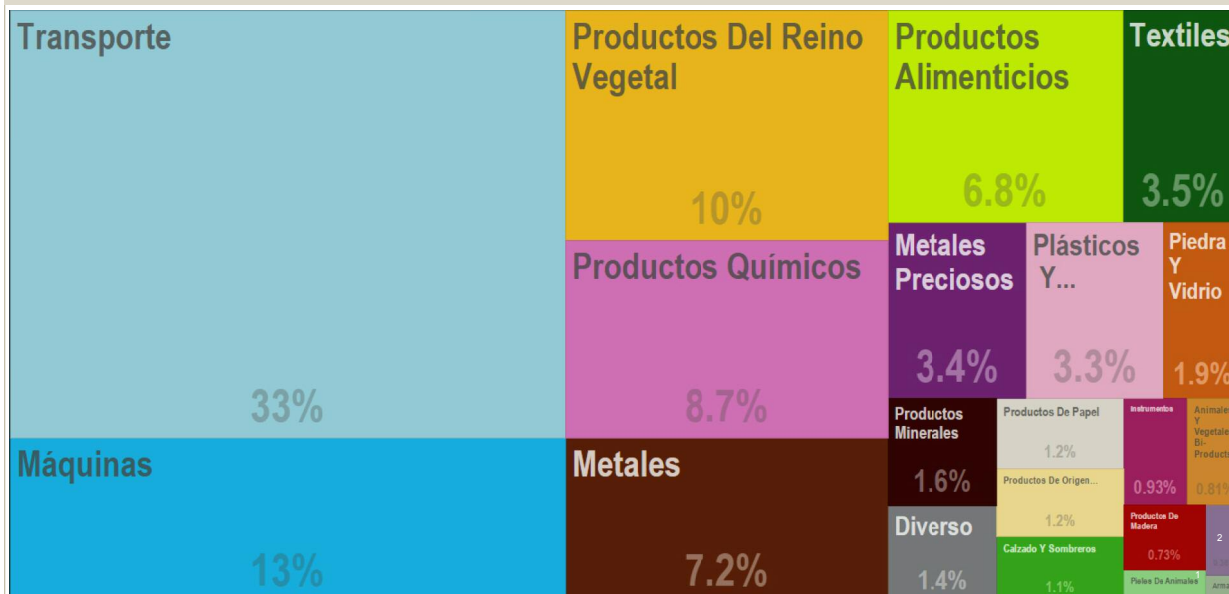
- Desde solo 6.000,00 €
- Usted elige y dispone de plazos de inversión entre 1 y 30 días
- 100% del capital invertido garantizado
- Sin comisión de cancelación
- Con tipos de interés muy atractivos, variables en función del plazo

UNIFOND DINERO, FI

- Inversión mínima: 170,00 €, con aportaciones posteriores sin límite
- Sin comisiones de ningún tipo por suscripción o reembolso
- Disponibilidad inmediata



EXPORTACIONES ESPAÑOLAS POR GRUPOS DE PRODUCTOS (NIVEL HS2) AL REINO UNIDO



¹ Pieles de animales: 0,37%; ² Arte y antigüedades: 0,36%; ³ Armas: 0,13%
Fuente: Afi, OIC.

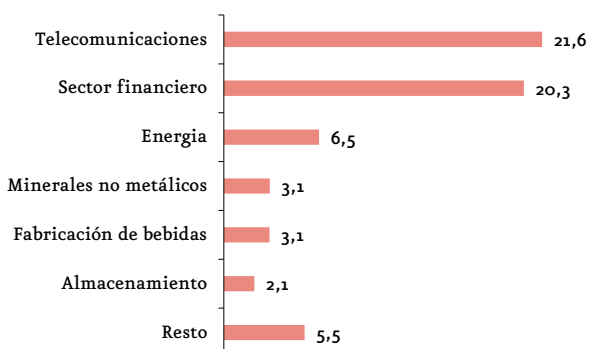
El Brexit puede impactar negativamente estos flujos comerciales, pues es de esperar que disminuyan tanto la confianza como el poder adquisitivo de los consumidores británicos (depreciación de la libra). La importancia del impacto dependerá en última instancia del modelo de relación bilateral al que lleguen el Reino Unido y la UE, así como del tiempo en que se demore el resultado de las negociaciones.

II. INVERSIÓN DIRECTA EXTRANJERA

El Reino Unido es el principal destino de la inversión española en el extranjero, con un 15,2% del total de la Inversión Directa Extranjera (IDE) española en 2014.

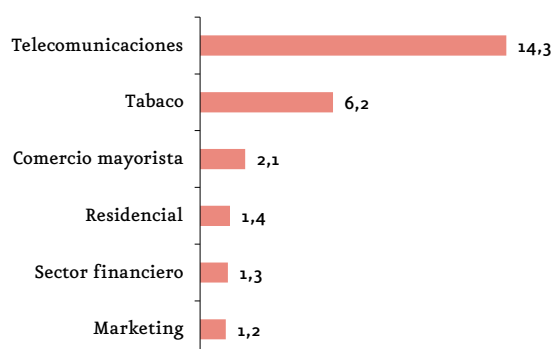
La IDE española en el Reino Unido alcanzó los 62.000 millones de euros en 2015, concentrada principalmente en los sectores de telecomunicaciones (35%), financiero (33%) y abastecimiento energético (10%).

Stock de inversión española en el Reino Unido (miles de millones de euros)



Fuente: Afi, DatainveX.

Stock de inversión británica en España (miles de millones de euros)



Fuente: Afi, DatainveX.

TESORERÍA EMPRESAS



SI SU EMPRESA FUNCIONA COMO UN RELOJ, OBTIENE MÁS RENDIMIENTO

RENTABILIDAD PARA SUS PUNTAS DE TESORERÍA CON DISPONIBILIDAD INMEDIATA

No pierda ni un segundo cuando se trata de sacar el partido a sus recursos. Descubra las fórmulas de inversión a corto plazo de Unicaja y aproveche cada minuto de rentabilidad, con total seguridad y disponibilidad.

DEPÓSITO ÁGIL

- Desde solo 6.000,00 €
- Usted elige y dispone de plazos de inversión entre 1 y 30 días
- 100% del capital invertido garantizado
- Sin comisión de cancelación
- Con tipos de interés muy atractivos, variables en función del plazo

UNIFOND DINERO, FI

- Inversión mínima: 170,00 €, con aportaciones posteriores sin límite
- Sin comisiones de ningún tipo por suscripción o reembolso
- Disponibilidad inmediata



El Reino Unido es el principal destino de la inversión española en el extranjero. Asimismo, en acumulado desde 1993, es el principal inversor extranjero en España

El Reino Unido es también una fuente de IDE relevante para España: la inversión británica representa el 11,4% del total de la que recibe el país (37.000 millones de euros). Además el Reino Unido es, en acumulado desde 1993 (año del inicio de la serie histórica), el principal inversor extranjero en España, con presencia principalmente en los sectores de tabaco, telecomunicaciones, servicios financieros y comercio minorista.

Como en el caso de las demás economías de la UE, la incertidumbre en torno a los cambios regulatorios que se deriven del Brexit podría afectar al flujo de fondos de inversión entre ambos países. Asimismo, una depreciación de la libra tendría un impacto negativo sobre los beneficios de las empresas españolas con filiales en el Reino Unido.

III. SECTOR FINANCIERO

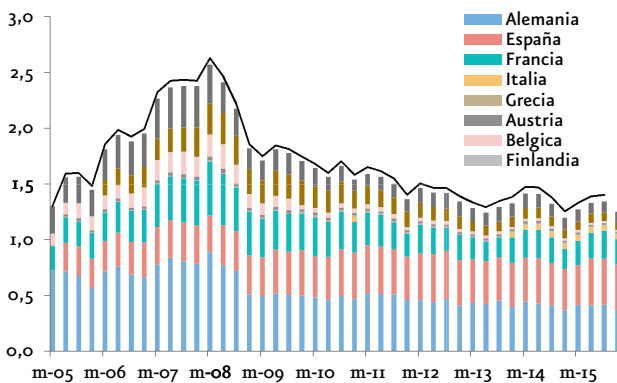
La economía española está particularmente expuesta al sector financiero británico, a través del Banco Santander y del Banco Sabadell (propietario de TSB). Se estima que Santander UK es depositario de entre el 10% y el 20% de las cuentas corrientes

británicas, mientras que TSB tiene depositadas en torno al 5%. En el primer trimestre de 2015, el grupo Santander tuvo un 27,5% de sus activos y un 27,7% de su beneficio neto en el Reino Unido. Por su parte, TSB representó el 21% de los activos de Sabadell y un 24,5% de su beneficio.

En total, las entidades españolas tenían derechos de crédito sobre contrapartes británicas por valor de 409.000 millones de dólares en el tercer trimestre de 2015, solo algo por detrás de EEUU (424.000). La mayoría de estos derechos corresponden al sector no financiero (por ejemplo, créditos al consumo o a empresas). En sentido opuesto, los derechos de crédito de instituciones financieras británicas sobre contrapartes españolas son considerablemente menores (20.000 millones de dólares) y no han dejado de reducirse desde la crisis financiera. Además, dada la gran especialización en servicios financieros de la City, el Reino Unido es un centro clave en gestión de tesorería y de riesgos para las empresas españolas.

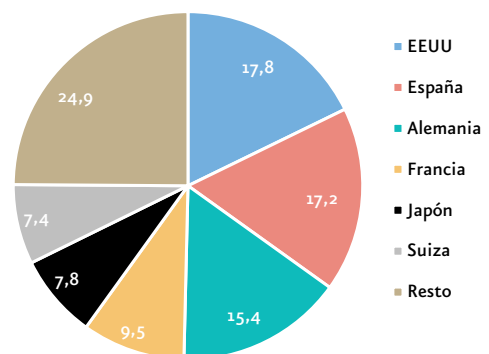
La economía española está particularmente expuesta al sector financiero británico, a través del Banco Santander y del Banco Sabadell (propietario de TSB)

Derechos de crédito sobre contrapartes británicas por países (billones de dólares)



Fuente: Afi, BIS.

Derechos de crédito sobre contrapartes británicas por países (%)



Fuente: Afi, BIS.

TESORERÍA EMPRESAS



SI SU EMPRESA FUNCIONA COMO UN RELOJ, OBTIENE MÁS RENDIMIENTO

RENTABILIDAD PARA SUS PUNTAS DE TESORERÍA CON DISPONIBILIDAD INMEDIATA

No pierda ni un segundo cuando se trata de sacarle partido a sus excedentes. Descubra las fórmulas de inversión a corto plazo de Unicaja y aproveche cada minuto de rentabilidad con total seguridad y disponibilidad.

DEPÓSITO ÁGIL

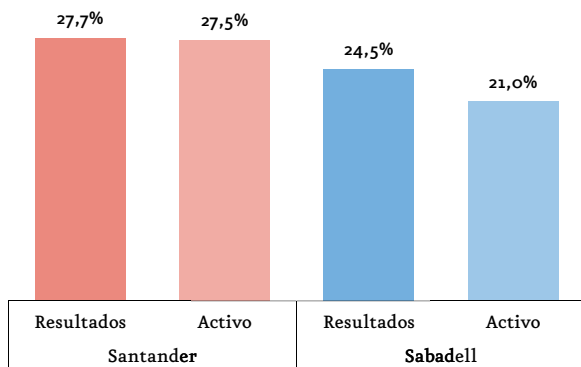
- Desde solo 6.000,00 €
- Usted elige y dispone de plazos de inversión entre 1 y 30 días
- 100% del capital invertido garantizado
- Sin comisión de cancelación
- Con tipos de interés muy atractivos, variables en función del plazo

UNIFOND DINERO, FI

- Inversión mínima: 170,00 €, con aportaciones posteriores sin límite
- Sin comisiones de ningún tipo por suscripción o reembolso
- Disponibilidad inmediata



Peso de las filiales británicas de Santander y Sabadell (% de cada banco)



Fuente: Afi, BIS.

En cualquier caso, la estructura subsidiaria de los bancos españoles debería limitar el impacto del Brexit. Además del relacionado con la incertidumbre, el principal impacto provendrá de la depreciación de la libra, que reducirá la cuantía de los beneficios que se repatrien.

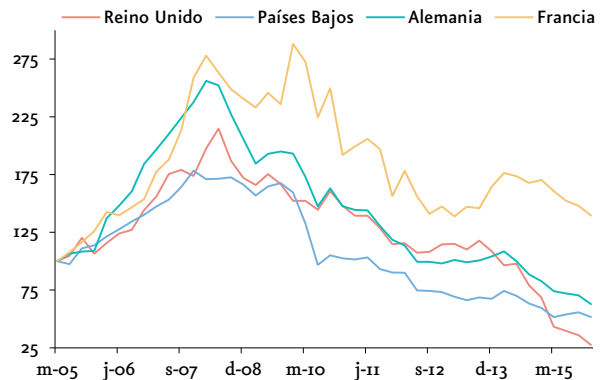
Por otra parte, el Brexit supone un shock para la economía británica que podría incrementar el número de impagos, con el consiguiente efecto sobre el capital de los bancos. Los bancos españoles podrán optar entre dar apoyo desde la matriz a sus entidades subsidiarias o no hacerlo. En el medio plazo, los bancos españoles tendrán que afrontar también costes regulatorios, al tener que adaptarse a un nuevo marco normativo.

IV. FLUJOS MIGRATORIOS Y TURÍSTICOS

Los turistas británicos suponen un 23% del total de turistas que visitan España, lo que convierte al Reino Unido en el principal mercado para la industria turística española. En 2015 España recibió más de 15,7 millones de turistas británicos que gastaron 14.100 millones de euros, un 20,9% del total del gasto de los turistas en España (y una cifra que supone un incremento del 10,5% respecto a 2014).

• Según datos del INE, aproximadamente 300.000 ciudadanos británicos tienen su residen-

Derechos de crédito de bancos extranjeros sobre España (índice 100 = 1T15)



Fuente: Afi, BIS.

cia permanente en España, lo que les convierte en la tercera nacionalidad más numerosa, tras rumanos y marroquíes. Además, la embajada británica calcula que hay otro medio millón de británicos que vive en España de forma temporal durante alguna parte del año.

El Reino Unido es el principal mercado para la industria turística española (supone casi un 25% del total de turistas que visitan España)

• En sentido contrario, el Reino Unido es el primer destino para la emigración española, y recibe un 12,4% del total de emigrantes españoles. Se estima que la emigración española al Reino Unido aumentó un 25% interanual en 2014.

El impacto del Brexit sobre el turismo en el corto plazo dependerá de la depreciación de la libra, en la medida que reduzca el poder adquisitivo de los británicos, aunque es de esperar que el relativamente bajo nivel de precios en España (en comparación con otros destinos) pueda amortiguar parcialmente este efecto renta.

Asimismo, el Reino Unido es el primer destino para la emigración española (recibe al 14% del total de emigrantes españoles)

Además, la salida del Reino Unido de la UE implica renegociar el acceso de sus respectivos

TESORERÍA EMPRESAS



SI SU EMPRESA FUNCIONA COMO UN RELOJ, OBTIENE MÁS RENDIMIENTO

RENTABILIDAD PARA SUS PUNTAS DE TESORERÍA CON DISPONIBILIDAD INMEDIATA

No pierda ni un segundo cuando se trata de sacar el partido a sus excedentes. Descubra las fórmulas de inversión a corto plazo de Unicaja y aproveche cada minuto de rentabilidad, con total seguridad y disponibilidad.

DEPÓSITO ÁGIL

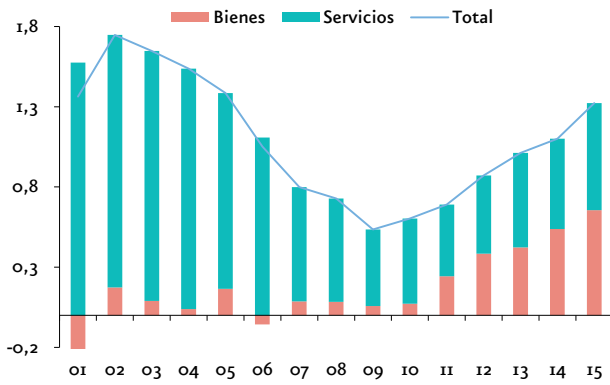
- Desde solo 6.000,00 €
- Usted elige y dispone de plazos de inversión entre 1 y 30 días
- 100% del capital invertido garantizado
- Sin comisión de cancelación
- Con tipos de interés muy atractivos, variables en función del plazo

UNIFOND DINERO, FI

- Inversión mínima: 170,00 €, con aportaciones posteriores sin límite
- Sin comisiones de ningún tipo por suscripción o reembolso
- Disponibilidad inmediata



Superávit comercial de España con el Reino Unido (% PIB español)



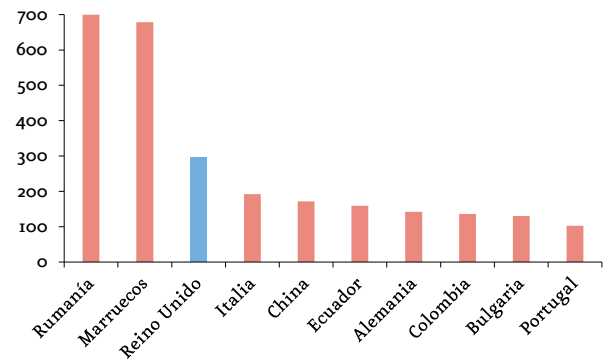
Fuente: Afi, Frontur.

ciudadanos a los servicios públicos de ambos países.

V.RELACIONES POLÍTICAS HISPANO-BRITÁNICAS

De forma menos tangible, la incertidumbre en cuanto a cómo se articule el proceso de salida del Reino Unido de la UE tendrá consecuencias no solo en la política europea de España, sino también en su política interna. Especialmente si, como efecto colateral del Brexit, Escocia accediese a la independencia.

Residentes extranjeros en España por nacionalidad (miles)



Fuente: Afi, INE.

El Brexit podría tener consecuencias políticas en España si, como efecto colateral, Escocia accediese a la independencia

Por último, pese a que los gobiernos británico y español no siempre han estado alineados en materia política, sí que han sido aliados en abogar por un acuerdo ambicioso en el marco de la Asociación Transatlántica para el Comercio y la Inversión (TTIP) con Estados Unidos. Además, la industria española se podría resentir por la pérdida de un miembro de corte liberal en el seno de la UE ::

TESORERÍA EMPRESAS



SI SU EMPRESA FUNCIONA COMO UN RELOJ, OBTENGA MÁS RENDIMIENTO

RENTABILIDAD PARA SUS PUNTAS DE TESORERÍA CON DISPONIBILIDAD INMEDIATA

No pierda ni un segundo cuando se trata de sacar el partido a sus incidencias. Descubra las fórmulas de inversión a corto plazo de Unicaja y aproveche cada minuto de rentabilidad con total seguridad y disponibilidad.

DEPÓSITO ÁGIL

- Desde solo 6.000,00 €
- Usted elige y dispone de plazos de inversión entre 1 y 30 días
- 100% del capital invertido garantizado
- Sin comisión de cancelación
- Con tipos de interés muy atractivos, variables en función del plazo

UNIFOND DINERO, FI

- Inversión mínima: 170,00 €, con aportaciones posteriores sin límite
- Sin comisiones de ningún tipo por suscripción o reembolso
- Disponibilidad inmediata

